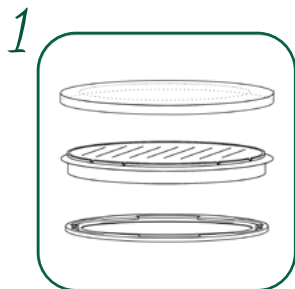




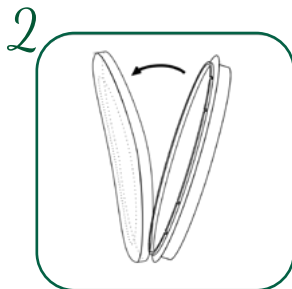
PETRIBUTES

PET URNS | FIGURINES | KEEPSAKES | ENGRAVING

Een blijvende indruk



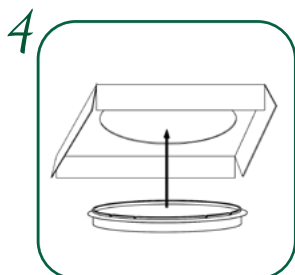
In deze verpakking vindt u een bakje gevuld met materiaal voorzien van een doorzichtige, beschermende buitenkant. Onder het bakje zit een ovale ring.



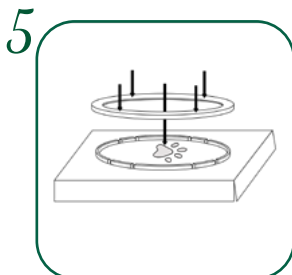
Verwijder de beschermende laag. Wees voorzichtig en raak de oppervlakte niet aan voor gebruik.



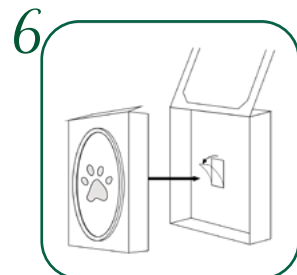
Maak de poot schoon waar u een afdruk van wilt maken, knip eventueel langer haar af. Plaats de poot centraal op de afdrukset en duw dit even aan (ca. 15 seconden).



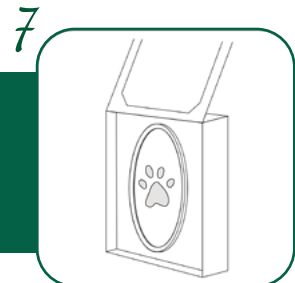
Verwijder het kartonnen inlegvel en plaats dit over het ovale gedeelte, dusdanig dat dit exact overeenkomt.



Duw de ring met de vier punten naar boven gericht stevig aan totdat u een klikgeluid hoort. De 3 onderdelen zijn nu met elkaar verbonden.



Aan de binnenkant van de verpakking vindt u een stukje beschermende folie. Haal dit weg zodat de zelfklevende onderlaag vrij is en plaats de houder in de doos.



Weest u voorzichtig bij het aandrukken van de ovale ring en de achterkant van de verpakking zodat de oppervlakte niet beschadigt. Bij voorkeur kunt u beter de afdruk eerst laten drogen.



Een blijvende indruk

Bewaarinstructies

De afdrukset kunt u het beste bewaren tussen 20°C en 24°. Wilt u de set gebruiken kunt u deze opwarmen tot 27°C.

Als u niet kunt vermijden dat de set onder 20°C bewaard wordt, kunt u de set nog steeds gebruiken alleen zal dan het opwarmproces iets langer duren.

Let op

Opwarmen in de magnetron

Haal de kleirand uit de gesloten verpakking en verwijder de bescherming. Plaats dit in een 800W* magnetron met de klei naar boven gericht en verwarm ca. 10 seconden. Haal het bakje uit de magnetron en neem de pootafdruk.

*Als u een magnetron met meer vermogen gebruikt, verkort dan de verwarmingstijd.

Opwarmen in water

Plaats het bakje van klei, verpakt in folie, in een schaal met kokend water voor 10 minuten. Of plaats het in een schaal met warm water voor ca. 25 minuten (kamertemperatuur). Kijk uit met kokend water.

Let op dat als u de set lager dan 20°C bewaarde, dat het opwarm proces langer zal duren.

Instructies voor gebruik

De beste pootafdrukken kunnen worden gemaakt als de klei wordt gebruikt bij een temperatuur van 27°C. Als dit lager is dan kan het resultaat een minder scherpe afdruk geven. De afdruk kan het beste binnen 5 minuten na opening van de verpakking, worden gemaakt. Als de beschermende folie nl. opengemaakt is, wordt de inhoud aan lucht blootgesteld en begint de klei te drogen.

Drooginstructies

Als u de afdruk heeft gemaakt, laat u dit open liggen en ca. 24-48 uur drogen. De klei mag u aanraken na 24 uur.

